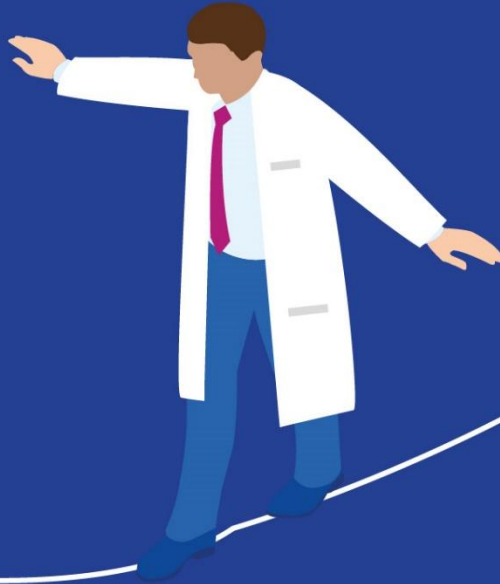


Les défis de la formation des enseignants et de leur insertion professionnelle : approches comparatives



19-20-21
Avril
2024



Faculté de Médecine
IBN EL JAZZAR
Sousse-Tunisie

Infos et inscription:

- Mme. Imene Jarboui (FLSHS) (+216) 54 146 900
- Mr. Brahim Jrad (FLSHS) (+216) 97 803 325
- Mme Mariem Fourati (trésorière FTE) (+216) 20 076 500
- forumeducation.tunis@gmail.com
- www.forumtunisieneducation.org
- Forum Tunisien pour l'Education -FTE

Organisateurs



Partenaires privilégiés



Partenaires



Le Forum citoyen donne une voix à tous les acteurs, enseignants, apprenants, décideurs, citoyens, dans une approche interdisciplinaire. Il se démarque par une importante participation citoyenne aux discussions, réflexions et recommandations issues des échanges. D'une édition à une autre, les organisateurs ont invité des personnes qui souhaitent une meilleure articulation entre les activités des chercheurs universitaires et celles des acteurs de terrain à profiter de la possibilité de discuter ensemble autour des enjeux et défis de l'éducation. Des participants de différents pays profitent de ce lieu pour s'approprier de nouvelles connaissances et y enraciner, selon la pertinence par rapport à leur environnement de travail, des transformations effectives de leurs pratiques éducatives. Au fil des années, le Forum est ainsi devenu un événement d'envergure internationale qui stimule le développement d'une intelligence collective au service de la qualité de l'éducation.

Les précédentes éditions ont porté respectivement sur la pédagogie universitaire de la formation des enseignants (mars 2017, Sfax), la gouvernance et la qualité des systèmes éducatifs (mars 2019, Hammamet) et l'apprenant au cœur du système éducatif (novembre 2022, Hammamet). La présence nombreuse des chercheurs, des doctorants et des enseignants a incité à poursuivre des efforts en vue d'améliorer la qualité de l'éducation. Dans la continuité des trois premières éditions du Forum, la quatrième édition s'intéresse particulièrement à l'un des acteurs clés des systèmes éducatifs, l'enseignant, appelé à soutenir tous les apprenants dans leurs apprentissages. Une formation adéquate des enseignants, par rapport à l'exercice d'un rôle complexe ayant des répercussions majeures sur l'avenir de la société, est indispensable. Dans cette optique, il paraît judicieux et nécessaire de réfléchir aux défis de la formation initiale et continue des enseignants, aux parcours professionnalisants, à l'insertion professionnelle et aux conditions d'exercice du travail enseignant. Cette quatrième édition met aussi l'accent sur les enjeux de gouvernance et leurs impacts sur la réussite éducative et, dans la conjoncture actuelle, sur le recrutement des personnels qualifiés pour

intégrer le domaine de l'éducation. Ces deux objets d'intérêt s'inscrivent dans le contexte de la professionnalisation des métiers de l'éducation et de leur évolution au fil des changements politiques, socioéconomiques et institutionnels.

Réunissant chercheurs, décideurs et citoyens, la quatrième édition du Forum, s'inscrit dans une perspective comparative et elle donnera lieu à des discussions menant à l'émergence de stratégies qui sont au service d'une éducation inclusive et qui tiennent compte de la dynamique évolutive des sociétés. Elle offrira l'occasion d'établir des collaborations entre chercheurs et enseignants de différents horizons.

Ce Forum est structuré selon six axes. Chacun d'eux sera l'objet d'une réflexion collective qui débouchera sur la formulation de pistes d'action auxquelles il sera souhaitable de donner suite après le Forum.



Axe 1 : Formation initiale et continue des enseignants : état des lieux et perspectives



Axe 2 : Les pratiques enseignantes au service de l'apprentissage



Axe 3 : La formation à l'enseignement face aux avancées du numérique



Axe 4 : La formation à l'enseignement devant la diversité et les inégalités



Axe 5 : L'attractivité et les conditions d'exercice de la profession enseignante



Axe 6 : La gestion gouvernementale et institutionnelle de l'éducation et de la formation des enseignants



Axe 1 : Formation initiale et continue des enseignants : état des lieux et perspectives

Description de l'axe

La formation initiale à l'enseignement devrait normalement préparer les aspirants à la profession enseignante à effectuer les tâches complexes et diversifiées qui constituent le quotidien dans une classe et une école. À cet égard, une formation spécifique devrait être offerte dans tous les pays autant pour l'enseignement préscolaire, primaire et secondaire que pour l'enseignement post-secondaire et universitaire, et ce, dans tous les domaines d'apprentissage. La formation à l'enseignement comporte essentiellement des éléments qui couvrent les disciplines, la psychopédagogie, la didactique et les fondements de l'éducation. À l'instar de tout travailleur, l'enseignant doit poursuivre sa formation tout au long de sa carrière. La formation continue lui permet de consolider ses acquis et d'acquérir de nouvelles connaissances. Or, les différents programmes de formation à l'enseignement en vigueur varient d'un pays à l'autre. Quelles en sont les forces et les lacunes ? Comment préparent-ils réellement à l'insertion professionnelle ? Comment s'articulent la formation théorique et la formation en milieu de pratique lors des stages ? Quelle formation continue (contenu, modalités, objectifs de formation) est accessible ? Comment la formation continue peut-elle aider l'enseignant à exercer sa profession ? Quelle formation initiale et continue des enseignants s'inscrit dans une perspective de professionnalisation ?

Cet axe permettra d'envisager des avenues nouvelles en vue d'améliorer la formation à l'enseignement. Les questions à traiter pourront alimenter les discussions au cours du Forum.

Thématiques de l'axe

- Les exigences ministérielles à l'égard de la formation initiale
- La formation initiale à l'enseignement
 - L'influence des paradigmes de formation
 - L'articulation entre formation théorique et formation en milieu de pratique
 - La formation initiale et l'insertion professionnelle



- La formation continue
 - Les besoins de formation
 - L'offre et les objectifs de formation
 - Les approches et les modalités de formation (andragogie, adaptation aux situations de travail, la formation non formelle,...)
- La professionnalisation et la formation à l'enseignement
- La collaboration entre chercheurs universitaires et praticiens concernant la formation des enseignants

Axe 2 : Les pratiques enseignantes au service de l'apprentissage

Description de l'axe

L'enseignant a essentiellement pour but d'aider l'apprenant à apprendre et à poursuivre son développement. Les savoirs issus des sciences de l'éducation constituent un répertoire qu'il peut consulter afin que son enseignement soit bénéfique pour tous les apprenants. De plus, ancrer ses pratiques dans des savoirs expérientiels lui permet de rester à l'affût des réalités socioculturelles qui caractérisent le quotidien des apprenants. Comment les savoirs savants peuvent-ils favoriser le travail enseignant ? Comment les savoirs expérientiels de l'enseignant peuvent-ils améliorer le sens et la portée des savoirs théoriques ? Quelle articulation des savoirs appuie la professionnalisation de l'enseignement ? Quelles approches, stratégies et méthodes d'enseignement peuvent favoriser chez l'apprenant des expériences porteuses d'apprentissage ? Lesquelles peuvent réellement soutenir l'autonomisation et le développement de la pensée critique du citoyen de demain ?

Cet axe ouvre sur la possibilité de proposer des pistes menant à un enseignement qui, tenant compte de l'imbrication des savoirs issus de la recherche et des savoirs expérientiels, est orienté véritablement vers l'atteinte des finalités de l'école.

Thématiques de l'axe

- Les fondements des pratiques pédagogiques
- Les pratiques pédagogiques adaptées aux particularités socioculturelles
- L'imbrication des savoirs issus de la recherche et des savoirs d'expérience
- Le développement de l'apprenant au cœur de l'agir enseignant



Axe 3 : La formation à l'enseignement face aux avancées du numérique

Description de l'axe

L'émergence du concept de l'ATAWADAC (*Any Time Any Where Any Device Any Content*), qui stipule la démocratisation du savoir et la libre gestion des apprentissages selon la convenance des apprenants, a remis en question la pertinence de la profession enseignante dans un monde régi par les progrès technologiques. De plus, l'avènement des réseaux sociaux a encouragé l'apprentissage informel. Face à la révolution numérique qui sidère les jeunes et stimule leur curiosité, l'enseignant ne peut ignorer son impact sur la progression du savoir et la dynamisation de la classe. Pour réussir sa mission il devra développer des compétences numériques lui permettant de gérer les classes aussi bien présentes que virtuelles. Dans quelle mesure la formation initiale et continue contribue-t-elle au développement de compétences numériques, requises pour le bon déroulement des enseignements ? Face à la panoplie des ressources éducatives libres, comment orienter l'apprenant vers les sources d'information fiables ? Comment susciter la collaboration entre apprenants dans différents contextes d'apprentissage ? Comment adapter les pratiques pédagogiques au bénéfice d'un apprentissage de qualité ? Comment profiter des dispositifs numériques pour surpasser les contraintes spatio-temporelles ? Comment utiliser les outils numériques pour assurer un enseignement inclusif ? Comment l'école continuera-t-elle à attirer les apprenants face à la multitude de plateformes qui offrent des cours attrayants et accessibles pour tous ?

Cet axe mettra l'accent sur les avantages et les inconvénients de l'utilisation du numérique en classe. Il apportera un éclairage sur les pistes d'action à emprunter et les moyens à déployer en vue d'une utilisation en faveur des apprentissages.

Thématiques de l'axe

- La techno pédagogie et les approches innovantes en classe
- L'accompagnement des apprenants dans les différents dispositifs d'apprentissage
- Les modalités d'enseignement : présentiel, distanciel, hybridité et comodalité
- La planification de l'enseignement selon les différentes modalités
- Les enjeux et les défis de l'utilisation du numérique



Axe 4 : La formation à l'enseignement devant la diversité et les inégalités

Description de l'axe

Au même titre que les progrès technologiques, les enjeux sociaux et politiques interpellent particulièrement les milieux éducatifs, notamment en ce qui concerne leur adaptation institutionnelle et humaine à la diversité des réalités et besoins des apprenants et des familles. Les différents aspects culturels, sociaux et religieux donnent souvent lieu à des biais, des stéréotypages et des formes de stigmatisation ou d'exclusion qui exacerbent les disparités entre apprenants dans les groupes-classes, dans l'école et dans les établissements universitaires. Pour favoriser la réussite et l'implication des apprenants en toute équité, les enseignants sont appelés à faire preuve de vigilance et d'ouverture à la diversité. Ils doivent prendre en compte les réalités et besoins des apprenants, notamment les plus vulnérables aux marginalisations et discriminations. À cet effet, ils sont invités à créer et maintenir un climat d'apprentissage caractérisé par le respect mutuel, la collaboration et l'entraide. De plus, il y a lieu de déployer des stratégies inclusives en vue de surpasser les biais cognitifs et sociétaux. Il importe de préparer tous les apprenants à accepter la diversité et à participer au vivre-ensemble dans un monde pluraliste. A cet égard, la coopération avec la famille s'avère essentielle. Quelle formation des enseignants peut favoriser la prise en compte de la diversité des réalités et besoins des apprenants et des familles ? Quelle formation permettrait de surpasser les biais et préjugés et d'agir de manière à assurer une meilleure justice dans le milieu éducatif ? Comment agir pour que les préjugés n'entravent pas la réussite des apprenants ? Quelle synergie créer entre famille et école pour mettre en place des conditions favorables au développement de l'apprenant ? Comment repenser les liens entre milieu scolaire, famille et société ? Comment former des enseignants pour qu'ils puissent préparer les apprenants à devenir des citoyens aptes à s'engager pour la justice dans une société pluraliste ?



Cet axe propose de se pencher, dans une société en constante évolution, sur les enjeux liés à la diversité d'ordre cognitif, culturel et social et sur les défis à relever en contexte de formation à l'enseignement. La réflexion renforcera la sensibilisation aux changements qui ont des effets sur les objectifs de la professionnalisation.

Thématiques de l'axe

- La formation des enseignants sur les inégalités et la diversité des apprenants
- L'articulation entre formation théorique et formation pratique au regard de la diversité et des inégalités
- Les impacts des biais et des préjugés sur le parcours scolaire des apprenants
- L'appartenance sociale : freins socio-culturels et atouts pour l'apprenant
- Les liens entre l'école et la famille
- La formation des filles à des métiers de garçons : défis, enjeux et biais de genre
- La collaboration entre tous les acteurs éducatifs (dont la famille) dans une société en changement

Axe 5 : L'attractivité et les conditions d'exercice de la profession enseignante

Description de l'axe

Les changements qui bouleversent la société sont aussi ceux qui atteignent l'école et ses acteurs. Au premier plan, les enseignants sont concernés. Les conditions d'exercice de la profession enseignante sont affectées, étant notamment dépendantes de la composition des groupes-classes et des besoins diversifiés des apprenants. La profession enseignante souffre d'un manque de reconnaissance de l'expertise et du non-respect de l'autonomie au travail. La responsabilisation accrue quant à la réussite des apprenants et le manque de ressources pour répondre aux attentes peuvent mener à l'épuisement professionnel et à l'abandon de la profession. Les changements de société ont aussi des impacts sur les conditions de travail de tous les professionnels de l'enseignement. Comment contrer la dévalorisation de la profession enseignante ? Quelles modalités de formation peuvent améliorer l'insertion professionnelle ? Comment la formation initiale et continue peut-elle tenir compte des conditions d'exercice de la profession enseignante ?



Quelles conditions d'exercice du métier favorisent le développement professionnel et la professionnalisation ? Quels outils, méthodes et stratégies permettraient d'améliorer l'attractivité des professions de l'éducation et d'inciter les professionnels débutants à maintenir leur choix de carrière en éducation ?

Cet axe vise à susciter des échanges sur des propositions diversifiées qui puiseront dans l'interdisciplinarité. Il intégrera des questionnements et des réflexions sur les dimensions interdépendantes de la profession enseignante et les conditions d'exercice susceptibles de soutenir la passion d'enseigner.

Thématiques de l'axe

La reconnaissance sociale de l'enseignant

Les conditions de travail en enseignement

La formation initiale eu égard aux conditions d'exercice de la profession

L'insertion professionnelle et l'adaptation aux contextes

Le développement professionnel par la formation continue

Axe 6 : La gestion gouvernementale et institutionnelle de l'éducation et de la formation des enseignants

Description de l'axe

L'éducation représentant un enjeu de société crucial, sa gestion mobilise des ressources humaines et matérielles considérables dans le but de garantir un enseignement de qualité. Pour atteindre cette fin, la formation des enseignants occupe une place prioritaire. A ce chapitre, les responsabilités et les pratiques de gouvernance relèvent à la fois des instances gouvernementales et des établissements de formation à l'enseignement. Comment est exercée la gestion de la formation des enseignants ? Quels sont les rôles des décideurs aux niveaux national, régional et local ? Quelles sont les pratiques de gouvernance dans les universités et les autres institutions de formation à l'enseignement ? Quels en sont les effets sur les conditions d'exercice de la profession enseignante, sur l'insertion professionnelle et sur la professionnalisation ? Quels sont les rôles (effectifs ou souhaités) des citoyens dans la gestion de l'éducation ?



Cet axe vise une réflexion collective sur les enjeux et les défis de la gestion de l'éducation et de la formation en enseignement. Il pourra mener à de nouvelles initiatives dans les différents milieux.

Thématiques de l'axe

Les politiques de recrutement des enseignants

La gestion politique et financière de la formation des enseignants

La gestion de l'insertion professionnelle et les rôles des décideurs

Les attentes et les rôles des citoyens au sein des instances décisionnelles en éducation

Les attentes à l'égard des chercheurs quant à la gestion de la formation des enseignants

Les impacts de la gestion éducative sur les conditions d'exercice de la profession enseignante et particulièrement sur l'insertion professionnelle

Les impacts de la gestion éducative sur le parcours scolaire et la réussite des apprenants

Types de contributions possibles

À partir de cet argumentaire et dans le cadre de l'un ou l'autre des axes, sont sollicitées les contributions issues d'expériences pragmatiques locales, nationales et internationales ainsi que les contributions issues de travaux de recherche.

Les propositions soumises peuvent prendre différentes formes :

Communications individuelles

Il s'agit de présentations formelles sur une contribution scientifique originale (i.e., basée sur une démarche scientifique et une analyse de données de tous genres). Ces communications seront présentées par un ou plusieurs auteur-ric-e-s dans un délai de trente (30) minutes, dont vingt (20) minutes consacrées à la présentation et dix (10) minutes à la discussion après chaque présentation, rassemblées en aval de chaque session.

Affiches

Les affiches sont destinées à des discussions face-à-face. Ce format de communication est particulièrement pertinent pour présenter des informations visuelles (des tableaux, des graphiques, des diagrammes, etc.). Chaque séance d'affiches (regroupant différents participant-e-s) peut durer entre trente (30) minutes et une heure (1h 00). Les présentateur-ric-e-s doivent être présent-e-s pour discuter de leurs contributions pendant toute la durée prévue.



Tables rondes

Les tables rondes ont pour but de stimuler les conversations et engager des discussions approfondies entre les présentateur-ric-e-s et les participant-e-s dans la salle. Deux (2) ou trois (3) présentateur-ric-e-s sont affectés à une table ronde. En général, chaque présentateur-ric-e dispose d'une période de quinze (15) minutes pour sa prestation principale. Le médiateur-ric-e fournit un aperçu de l'ensemble du débat et les participant-e-s dans la salle peuvent intervenir par des questions ou des suggestions.

Symposiums

Les symposiums peuvent avoir lieu lors du forum afin de favoriser le partage ou la publication d'ouvrages issus de la réunion de plusieurs chercheur-euse-s œuvrant sur des problématiques précises dans le domaine de la formation et de la profession enseignante.

Notez qu'un symposium ne peut comporter plus de 50% de communications dont le premier-ère auteur-ric-e est étudiant-e. De plus, l'organisateur-ric-e principal-e d'un symposium ne peut être étudiant-e.

Vous devez soumettre votre proposition de symposium via le formulaire prévu à cet effet.





Soumission des résumés

Voici les informations qui vous seront demandées lors de la soumission d'un symposium:


- un titre;
- un résumé de 500 mots (texte de présentation du symposium qui sera publié dans le programme);
- le nombre d'intervenant-e-s ;
- Le nombre de communications ;
- les organisateur-ric-e-s;
- la durée estimée.

La durée du symposium est déterminée sur la base de communications de 30 minutes, mais vous pourriez préférer des communications de plus courte durée (20 minutes, par exemple) afin de privilégier les moments de discussion. De plus, 30 minutes additionnelles vous seront allouées pour meubler à votre guise des activités de synthèse ou de discussion (e. g. 5 communications de 30 minutes et 30 minutes de discussion : 150 minutes + 30 minutes additionnelles = 180 minutes).

Les propositions de symposiums sont attendues sous forme électronique sur le formulaire suivant:

<https://forumtunisieneducation.org/formulaire-de-soumission-pour-un-symposium/>

Pour plus d'informations : écrivez-nous à : forumeducation.tunis@gmail.com



Le contenu
des propositions s'inscrit
en lien avec l'un des axes principaux
découlant de l'orientation principale du
Forum, intitulé:

*Les défis de la formation des enseignants et de leur
insertion professionnelle : approches comparatives*

Affichez-vous!

**Appel
pour des affiches**

Soumettez-nous une proposition d'affiche pour
présenter votre projet ou votre beau
programme!

Les affiches seront exposées pendant toute la
durée du Forum et seront mises en ligne sur le
site Internet du Forum en format PDF.



Titre: 20 mots

Résumé: 500 mots

Les propositions de communications individuelles, tables rondes et affiches sont attendues sous forme électronique sur le formulaire suivant:

<https://forumtunisieneducation.org/formulaire-de-soumission/>

Elles doivent comporter les informations suivantes :

- Noms et prénoms des auteur(e)s
- Établissement(s)
- Statut
- Adresse courriel (email)
- Numéro de téléphone
- Adresse postale
- Axe de contribution (deux choix au maximum par ordre de priorité : répartition par le comité scientifique) ;
- Résumé long

Pour plus d'informations : écrivez-nous à : forumeducation.tunis@gmail.com



Critères d'évaluation des propositions de contributions

Critères d'admissibilité

- ✓ Les propositions de communications doivent être déposées au moyen du formulaire électronique en ligne. Prenez note que les propositions envoyées par courrier électronique ne seront pas acceptées.
- ✓ La création d'un compte est indispensable pour la soumission de la contribution.
- ✓ Une personne ne peut soumettre plus de deux propositions de communication à titre de premier-ère auteur-riche.
- ✓ Les personnes étudiantes ne peuvent soumettre plus d'une proposition à titre de premier-ère auteur-riche.
- ✓ Les personnes étudiantes du 1ercycle ou en maîtrise sont invitées à présenter leurs contributions sous forme d'affiches.



Critères d'évaluation des propositions de contributions

Toutes les propositions de contributions sont évaluées par des membres du comité scientifique en double aveugle.

Les propositions de communication individuelle et d'affiche sont évaluées selon les critères suivants :

- Adéquation avec la problématique de l'axe et l'importance du sujet / question / problème de recherche ;
- Clarté de la problématique ;
- Clarté de la méthodologie ;
- Conception de la recherche s'il s'agit d'une étude empirique, y compris les questions clairement énoncées, les sources de données, les procédures de collecte et d'analyse des données ;
- Cadre théorique ou conceptuel, s'il y a lieu, y compris l'intégration du sujet dans la pensée actuelle, exposition claire du sujet et de sa contribution à la littérature scientifique ;
- Clarté et structure de la proposition ;
- Présence d'une conclusion ou de résultats de recherche

Les propositions de symposium sont évaluées à la base des critères suivants :

- Clarté du résumé ;
- Adéquation avec la problématique de l'axe ;
- Concordance des mots clés (3 à 5) avec le résumé ;
- Identification des communicant-e-s ;
- Cohérence et complémentarité des différentes communications.

Les propositions de tables rondes sont évaluées à la base des critères suivants :

- Nom des présentateur-riche-s ;
- Clarté du thème de la table ronde ;
- Clarté du résumé ;
- Adéquation avec la problématique de l'axe ;
- Adoption d'une approche comparative ;
- Temps alloué à chaque présentateur-riche ;
- Horaire indiquant la période de participation du public.

Les résumés de communication, affiche, table ronde et symposium seront publiés sur le site du forum. Il est donc recommandé d'apporter un soin particulier à la rédaction des résumés.



Renseignements

importants

Projet d'édition



Pour donner suite au Forum, des actions de diffusion sont prévues sous différentes formes (par exemple : actes sur le site internet du Forum ; numéro thématique d'une revue ; ouvrage collectif).



- **28 juin 2023** : diffusion de l'appel à contributions.
- **30 septembre 2023** : date limite pour la soumission des résumés .
- **13 novembre 2023** : avis aux auteur(e)s sur les propositions sélectionnées.
- **15 novembre 2023** : ouverture d'inscription des conférenciers
- **15 décembre 2023** : clôture des inscriptions des contributeur-ric-e-s.
- **14 janvier 2024** : diffusion du programme.



Nom		Coordonnées	Missions
<p>Imane Jarboui Présidente et membre fondatrice de l'association Forum tunisien pour l'Éducation (FTE); Faculté des Lettres et des Sciences Humaines de Sousse / Université de Sousse</p>		<p>Forumeducation.tunis@gmail.com imenjarboui215@gmail.com Tel/ whatsapp (+216) 54 146 900</p>	<p>Coordinatrice générale du forum. Présidente du comité de pilotage</p>
<p>Ahmed Rebai Vice –président de l'association FTE Centre de Biotechnologie de Sfax / Université de Sfax</p>		<p>ahmed.rebai@gmail.com</p>	<p>Membre du comité de pilotage. Président du comité d'organisation du symposium sur l'employabilité et les nouveaux métiers</p>
<p>Martin Maltais Faculté des Sciences de l'Éducation / Université du Québec A Rimouski</p>		<p>Martin_Maltais@uqar.ca</p>	<p>Membre du comité de pilotage chargé des partenariats au Québec. Co-président du comité d'organisation du symposium sur l'employabilité et les nouveaux métiers</p>
<p>Makram Hamouda Membre fondateur de l'association FTE Président bureau FTE à l'étranger Faculté des Sciences de Tunis / Université de Tunis El Manar, Tunisie / Université Indiana, USA</p>		<p>Makram.hamouda@gmail.com</p>	<p>Porteur du projet fondateur du forum. Membre du comité de pilotage chargé de la coordination avec le comité scientifique</p>
<p>Ibrahim Jrad Secrétaire général de l'association FTE / Faculté des Lettres et des Sciences Humaines de Sousse / Université de</p>		<p>jrad.ibrahim@yahoo.fr Tel /Whatsapp (+216) 97803325</p>	<p>Membre polyvalent du comité de pilotage</p>



Présidente comité scientifique

Pr. Liliane Portelance

*Professeure
Université du Québec à Trois-Rivières*

Liliane Portelance détient un Ph. D. en psychopédagogie de l'Université de Montréal. Elle fut enseignante au secondaire. Après plusieurs années d'enseignement et de recherche en formation initiale et continue des enseignants, elle poursuit ses collaborations sur la formation des enseignants associés, l'insertion professionnelle en enseignement et les pratiques d'enseignement par concepts. Elle est chercheure régulière du Centre de recherche interuniversitaire sur la formation et la profession enseignante (CRIFPE) et membre du Comité du groupe de recherche en Évaluation des Pratiques Professionnelles (gEvaPP).



Co-présidente comité scientifique

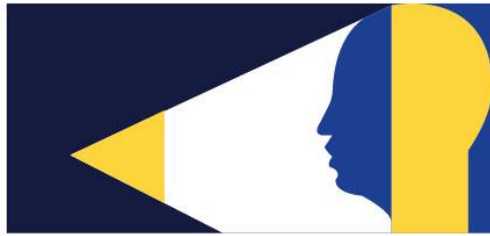
Dr. Besma MARDASSI

Institut Supérieur de Biotechnologie
de Sfax- Université de Sfax

Besma Mardassi est titulaire d'un Ph. D. en Sciences Géologiques de l'Université de Tunis El Manar. Elle a exercé dans plusieurs établissements universitaires rattachés aux Universités de Gabès et Sfax. Elle est actuellement coordinatrice du Master Ifriqiya en santé publique environnementale et membre du comité de pilotage du CEC en « Pédagogie en Sciences de la Santé ». Elle a participé aux cycles de formations des formateurs dans le cadre du projet PAQ-DGSU RAIED- Université de Sfax et a dispensé des formations en pédagogie destinées aux enseignants universitaires dans le cadre du projet Biotech.Tunisia.

Elle centre ses recherches sur :

- Les rôles de l'eustatisme, le climat et la tectonique sur la faune et le partitionnement de la production carbonatée en domaines marins.
- les changements climatiques et leurs impacts sur les écosystèmes, en l'occurrence, marins.
- la pédagogie innovante et TICE.



Responsables d'axes

Nom / Établissement du responsable		Axes	Courriel
<p><u>Martineau Stéphane</u> Département des Sciences de l'éducation / Université du Québec à Trois-Rivières (UQTR) Canada</p>		<p>Responsable axe 1</p>	<p>Stephane.Martineau@uqtr.ca</p>
<p><u>Elouafa Idriss</u> Université Cadi Ayyad Marrakech, Université IBN ZOHR Agadir-Maroc</p>		<p>Responsable axe 2</p>	<p>i.elouafa@uiz.ac.ma</p>
<p><u>Mardassi Besma</u> Institut Supérieur de Biotechnologie de Sfax Université de Sfax/ Tunisie</p>		<p>Responsable axe 3</p>	<p>besma.mardassi@isbs.usf.tn</p>
<p><u>Potvin Maryse</u> Université du Québec à Montréal (UQAM)/ Canada</p>		<p>Responsable axe 4</p>	<p>potvin.maryse@uqam.ca</p>
<p><u>Kaffel Leila</u> Institut Supérieur de Biotechnologie de Sfax / Université de Sfax Tunisie</p>		<p>Responsable axe 5</p>	<p>leila.kaffel@isbs.usf.tn</p>
<p><u>Maubant Philippe</u> Faculté des Sciences de l'éducation Université de Sherbrooke /(Canada)</p>		<p>Responsable axe 6</p>	<p>philippe.maubant@usherbrooke.ca</p>



Nom	Prénom	Faculté/Institution/ Université	Pays
Amamou	Salem	Université de Sherbrooke	Canada
Araújo-Oliveira	Anderson	Université du Québec à Montréal	Canada
Baco	Christophe	Université de Mons	Belgique
Ben Affena	Synda	Université du Québec à Trois-Rivières	Canada
Ben Dhiab	Mohamed	Vice-doyen Faculté de Médecine de Sousse/ Université de Sousse	Tunisie
Ben Fredj	Maha	Faculté de Médecine de Sousse/ Université de Sousse	Tunisie
Bissonnette	Melissa	Université du Québec à Montréal	Canada
Caron	Josianne	Université du Québec à Rimouski	Canada
Chaubet	Philippe	Université du Québec à Montréal	Canada
Cody	Nadia	Université du Québec à Chicoutimi	Canada
Collin	Simon	Université du Québec à Montréal	Canada
Daoues	Fathia	Faculté des Lettres et des Sciences Humaines de Sousse/ Université de Sousse	Tunisie
Dehaies	Isabelle	Département des Sciences de l'Éducation /Université du Québec à Trois-Rivières	Canada
Dubé	Mireille	Université du Québec à Trois-Rivières	24 Canada



Nom	Prénom	Faculté/Institution/ Université	Pays
Dufour	France	Département d'éducation et formation spécialisées /Université du Québec à Montréal (UQAM)	Canada
Elloumi	Ali	Faculté des Lettres et des Sciences Humaines de Sfax/ Université de Sfax	Tunisie
Elouafa	Idriss	Université Cadi Ayyad Marrakech, Université IBNZOHR Agadir-Maroc	Maroc
Etienne	Richard	Université Montpellier III	France
Ferréol	Gilles	Université de Franche Comté	France
Fezzaa EP Ghriess	Najoua	Département des Sciences de l'Education Institut Supérieur de l'Education et de la Formation Continue (ISEFC). Tunis	Tunisie
Gazaille	Mariane	Département des langues modernes et traduction /Université du Québec à Trois-Rivières	Canada
Gharbi	Hafedh	Faculté des Lettres et Sciences Humaines de Sousse/ Université de Sousse	Tunisie
Grégoire	Pascal	Université du Québec en Abitibi-Témiscamingue	Canada
Hamouda	Makram	Faculté des Sciences de Tunis /Université de Tunis El Manar, Tunisie.	Tunisie
Hentati	Nejmeddine	Faculté de médecine de Sfax / Université de Sfax	Tunisie
Hrairi	Sameh	Université Virtuelle de Tunis (UVT)	Tunisie
Kaffel	Leila	Institut Supérieur de Biotechnologie de Sfax / Université de Sfax	Tunisie



Nom	Prénom	Faculté/Institution/ Université	Pays
Kherbouche	Rochane	Centre Bruxelles Formation	Belgique
Kouki	Rahim	Université de Tunis El Manar	Tunisie
Lapostolle	Guy	Université de Lorraine, Nancy	France
Larose	François	Université de Sherbrooke	Canada
Lassoued	Latifa	Faculté de Médecine de Sousse / Université de Sousse	Tunisie
Lefebvre	Sonia	Université du Québec à Trois-Rivières	Canada
Lefrançois	David	Université du Québec en Outaouais	Canada
Leroux	Mylène	Université du Québec en Outaouais	Canada
Levasseur	Louis	Département d'études sur l'enseignement et l'apprentissage/ Université Laval	Canada
Magnan	Marie-Odile	Université de Montréal	Canada
Mahersi	Doniez	Faculté des Sciences Humaines et Sociales de Tunis (9 avril)/ Université de Tunis	Tunisie
Malo	Annie	Université de Montréal	Canada
Maltais	Martin	Faculté des Sciences de l'Éducation / Université du Québec A Rimouski	Canada
Maoua	Maher	Faculté de Médecine de Sousse / Université de Sousse	Tunisie
Mardassi	Besma	Institut Supérieur de Biotechnologie de Sfax / Université de Sfax	26 Tunisie



Membres

Nom	Prénom	Faculté/Institution/ Université	Pays
Martineau	Stéphane	Département des Sciences de l'éducation /Université du Québec à Trois-Rivières (UQTR)	Canada
Maubant	Philippe	Faculté des Sciences de l'éducation/ Université de Sherbrooke (Canada)	Canada
Mbarek	Nouri	Faculté des Lettres et Sciences Humaines de Sousse/ Université de Sousse	Tunisie
Ménard	Louise	Faculté des Sciences de l'Éducation / Université de Québec à Montréal	Canada
Miled	Mohamed	Université de Carthage	Tunisie
Miller	Audrey	L'École branchée	Canada
Molina	Enrique	Université de Sherbrooke	Canada
Mukamurera	Joséphine	Université de Sherbrooke	Canada
Ogé	Fania	Institut des sciences, des technologies et des études avancées d'Haïti	Haïti
Ouerhani	Béchir	Faculté des Lettres et Sciences Humaines de Sousse/ Université de Sousse	Tunisie
Pellerin	Gloria	Université du Québec en Abitibi-Témiscamingue	Canada
Philion	Ruth	Université du Québec en Outaouais	Canada
Pilote	Annie	Université Laval	Canada
Portelance	Liliane	Département des sciences de l'éducation /Université du Québec à Trois-Rivières	27 Canada



Membres

Nom	Prénom	Faculté/Institution/ Université	Pays
Potvin	Maryse	Université du Québec à Montréal	Canada
Presseau	Annie	Département des Sciences de l'Éducation / Université du Québec à Trois-Rivières	Canada
Raby	Carole	Université du Québec à Montréal	Canada
Ratel	Jean Luc	Université du Québec à Montréal	Canada
Rebai	Ahmed	Centre de Biotechnologie de Sfax / Université de Sfax	Tunisie
Roy	Normand	Université du Québec à Montréal	Canada
Salhi	Sonia	Département EE ISEAHZ/ISEFC Université de Tunis /UVT	Tunisie
Sirois	Geneviève	Télé Université du Québec	Canada
Soucy	Emmanuelle	Université du Québec à Trois-Rivières	Canada
Stoloff	Sacha Rose	Université du Québec à Trois-Rivières	Canada
Sy	Ousmane	Université du Québec à Trois-Rivières	Canada
Trabelsi	Mustapha	Faculté des Lettres et Sciences Humaines de Sfax/ Université de Sfax	Tunisie
Triby	Emmanuel	Université de Strasbourg	France
Villeneuve	André	Université du Québec à Montréal	Canada
Wentzel	Bernard	Université Laval	Canada
Woll	Nina	Université du Québec à Trois-Rivières	Canada



Membres

Nom	Prénom	Faculté/Institution/ Université	Pays
Wrag Tremblay	Émilie	Université du Québec à Montréal	Canada
Zouari	Yassin	Faculté des Sciences Humaines et Sociales de Tunis / Université de Tunis	Tunisie



Les Responsables des Universités et Etablissements Organisateur

Nom	Prénom	STATUT	Pays
Pr. Chafra	Moez	Président de l'Université de Tunis El Manar	Tunisie
Pr. Belkacem	Lotfi	Président de l'Université de Sousse	Tunisie
Pr. Abdelkefi	Selim	Directeur de l'Ecole Nationale d'Ingénieurs de Sfax	Tunisie
Pr. Abdelmoula	Chokri	Directeur de l'Ecole Nationale d'Electronique et des Télécommunications de Sfax	Tunisie
Pr. Zoghلامي	Nesrine	Directrice de l'Institut Préparatoire des Etudes d'Ingénieurs El Manar -Tunis El Manar	Tunisie
Pr. Khairi	Hedi	Doyen de la Faculté de Médecine de Sousse	Tunisie
Pr. Mahjoubi	Halima	Vice –présidente de l'Université de Tunis El Manar	Tunisie
Pr. Bouallegue	Olfa	Vice présidente de l'Université de Sousse	Tunisie
Pr. Khenissi	Moez	Vice-president de l'Université de Sousse	Tunisie



Coordinateurs

Nom	Prénom	Mission	Faculté/Institution/ organisme	Pays
Jarboui	Imane	Coordinatrice générale du Forum/ mission polyvalente	Présidente Association FTE Faculté des Lettres et des Sciences Humaines de Sousse /Université de Sousse	Tunisie
Mardassi	Besma	Coordinatrice comité d'organisation /mission polyvalente	Trésorière adjointe Association FTE Institut Supérieur de Biotechnologie de Sfax Université de Sfax	Tunisie
Jrad	Ibrahim	Coordinateur comité d'organisation polyvalent	Secrétaire général Association FTE Faculté des Lettres et des Sciences Humaines de Sousse /Université de Sousse	Tunisie
Kaffel	Leila	Coordinatrice comité d'organisation du Forum et du symposium sur l'employabilité	Secrétaire générale adjointe Association FTE Institut Supérieur de Biotechnologie de Sfax Université de Sfax	Tunisie
Mtibaa	Achraf	Co-coordonateur comité d'organisation du symposium sur l'employabilité	Ecole Nationale d'Electronique et des Télécommunications de Sfax / Université de Sfax	Tunisie
Elleuch	Khaled	Co-coordonateur comité d'organisation du symposium sur l'employabilité	Ecole Nationale d'Ingénieurs de Sfax / Université de Sfax	Tunisie
Fekih	Hafedh	Coordinateur comité suivi –encadrement de la participation des doctorants et étudiants de l'Université de Sfax	Vice-doyen Faculté des Sciences de Sfax / Université de Sfax	Tunisie



Coordinateurs

Nom	Prénom	Mission	Faculté/Institution/ organisme	Pays
Chaker	Hedia	Coordinatrice comité suivi –encadrement de la participation des doctorants et étudiants de l'Université de Tunis El Manar	Présidente Projet PAQ / ENIT Ecole Nationale d'Ingénieurs de Tunis / Université de Tunis El Manar	Tunisie
Jeddi	Dalenda	Co-coordinatrice comité suivi –encadrement de la participation doctorants et étudiants de l'Université de Tunis El Manar	Directrice département physique/ Membre FTE Institut Préparatoire aux Etudes d'Ingénieurs d'El Manar / Université de Tunis El Manar	Tunisie
Khenissi	Moez	Coordinateur comité suivi –encadrement de la participation des doctorants et étudiants de l'Université de Sousse	Vice –Président Université de Sousse	Tunisie
Hmida	Wissem	Coordinateur comité suivi et logistique –Faculté de médecine de Sousse	Trésorier de l'Amicale des Enseignants de la Faculté de Médecine de Sousse Université de Sousse	Tunisie
Zorgati	Asma	Co-coordinatrice comité suivi et logistique –Faculté de médecine de Sousse	Vice-doyenne Faculté de médecine de Sousse Université de Sousse	Tunisie
Grassa	Jamel	Responsable comité logistique et locaux Faculté de médecine de Sousse	Secrétaire général Faculté de médecine de Sousse Université de Sousse	Tunisie
Ghali	Mohamed	Head of the Youth Committee of the Forum	Délégué des Etudiants (DCEM1) Faculté de médecine de Sousse Université de Sousse	Tunisie
Siala	Souad	Coordinatrice comité sponsor/ partenariat avec l'entreprénariat	Présidente chambre du commerce Canado –tunisienne	32 Canada



Nom	Prénom	Mission	Organisme /Pays	Email /Tel / whatsapp
Fourati	Mariem	Responsable comité suivi des conférenciers et comité des participants non conférenciers	Trésorière Association FTE / Tunisie	forumeducationtunis@gmail.com Tel /whatsapp: +0021620076500
Chalgam	Marwa	Co-responsable comité suivi des participants non conférenciers et des conférenciers tunisiens	Membre Association FTE / Tunisie	forumeducationtunis@gmail.com Tel /whatsapp +00216 55780549
Harzallah	Hadhemi	Co-responsable comité suivi des conférenciers	Membre Association FTE / Tunisie	forumeducationtunis@gmail.com Tel/whatsapp +00216 28 874 467
Ellouze	Naceur	Responsable comité accueil/sponsor et logistique	Membre Association FTE / Tunisie	forumeducationtunis@gmail.com Tel/whatsapp +00216 22 223 357
Mejri	Chokri	Responsable salles et matériel	Faculté de médecine de Sousse/ Tunisie	Tel/whatsapp +00216 99 605 340
Samet	Ahmed	Suivi sous comité site web	Faculté des Sciences de Sfax / Tunisie	ahmed.samet.2000@gmail.com Tel/whatsapp +00216 99855701
Chaltout	Taher	Suivi sous comité site web	Faculté des Sciences de Sfax/ Tunisie	chaltouttaher@gmail.com Tel/whatsapp +00216 99905630



Nom	Prénom	Mission	Organisme /Pays	Email /Tel / whatsapp
Abdelkefi	Mohamed Amine	Suivi sous comité site web	Faculté des Sciences de Sfax / Tunisie	<u>aminc571@gmail.com</u> Tel/whatsapp +00216 52521434